



PROGRAMA DE VIGILANCIA EPIDEMIOLÓGICA FITOSANITARIA

Estado de Sinaloa

Informe de actividades correspondiente a junio de 2020

16

PLAGAS VIGILADAS

CONFORME A LA NIMF 6

- Complejo escarabajo ambrosiales
- Gusano de la mazorca (*Helicoverpa armigera*)
- Gusano oriental de la hoja (*Spodoptera litura*)
- Palomilla del tomate (*Tuta absoluta*)
- Plagas cuarentenarias de las palmas
- Pudrición del cogollo de la
- Plagas reglamentadas de los cítricos
- Roya negra del tallo del trigo (*Puccinia graminis f.sp. tritici*) raza ug99
- Gorgojo Khapra (*Trogoderma granarium*)
- Vigilancia General
- Plagas de importancia económica en cultivos

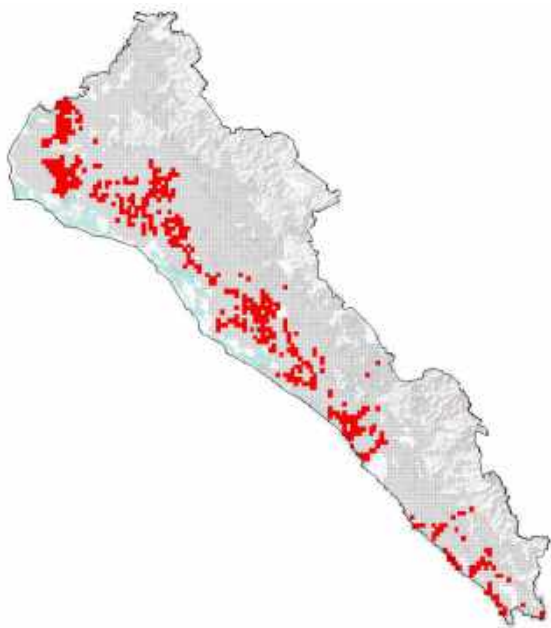
15

MUNICIPIOS

16,054

REGISTROS EN TIEMPO REAL

COBERTURA CON ESTRATEGIAS DE VIGILANCIA



- 445 TRAMPAS
- 80 PUNTOS DE VIGILANCIA
- 10 PARCELAS CENTINELAS
- 7 POP

ACTIVIDADES



ACTIVIDAD	PROGRAMADO AL MES	REALIZADO AL MES	% DE AVANCE
REVISIONES EN RUTAS DE TRAMPEO	6,619	7,201	108.79
REVISIONES EN RUTAS DE VIGILANCIA	1,270	1,274	100.31
REVISIONES EN PARCELAS CENTINELA	70	71	101.42
HECTAREAS EXPLORADAS	1,145	1,250.82	109.24
SITIOS EXPLORADOS	400	446	111.5
REVISIONES EN RUTAS DE TRAMPEO Gorgojo Khapra (<i>Trogoderma granarium</i>)	150	157	104.66
REVISIONES EN PUNTOS DE OBSERVACIÓN PERMANENTE (POP)	80	89	111.25

RESULTADO DE LA VIGILANCIA AL MES

2

MUESTRAS INGRESADAS

a Diagnóstico Fitosanitario en el Centro Nacional de Referencia Fitosanitaria

PRINCIPALES CULTIVOS PROTEGIDOS

MAÍZ	TRIGO
FRIJOL	PAPA
JITOMATE	CHILE



1,149,319.63 HA
SUPERFICIE CULTIVADA



\$48,447,719,420.00
VALOR DE LA PRODUCCIÓN

DIAGNÓSTICO NEGATIVO

A LA PRESENCIA DE PLAGAS BAJO VIGILANCIA